

# Entry Standard monitor konfigureringen

## Översikt

Entry Standard-monitorn är en ljud- och videomonitor som används för att kommunicera med besökare och som installeras som del av Net2 Entry-systemet. Den drivs av Power over Ethernet (PoE) och kommunicerar med andra delar av systemet via IPv6, vilket gör det möjligt att installera via "plug and play".

Den enda konfiguration som behövs är att allokera ett monitor-ID, vilket systemet använder för att identifiera rätt monitor.

Entry-konfigurationsverktyget v2.20 krävs för att konfigurera en monitor enbart med ljud.

Om den används tillsammans med Net2 Access Control-programvara måste detta vara version 6.00 eller senare.



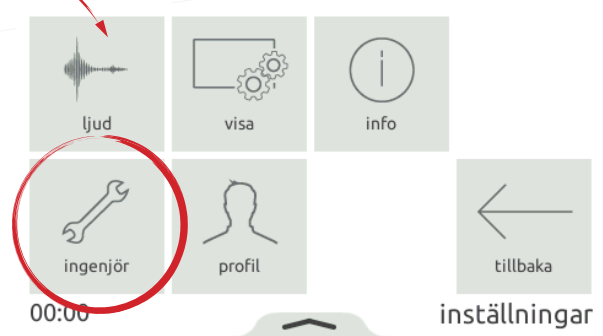
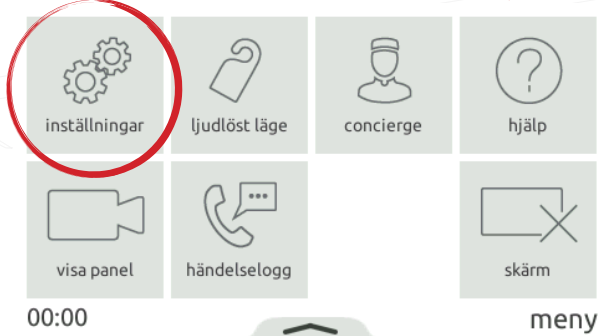
## Konfiguration - Inställning av bildskärm-ID

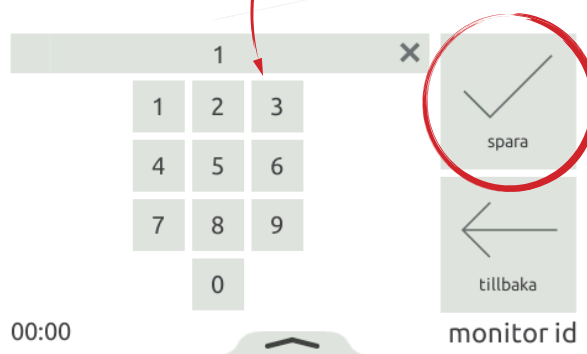
När monitorn är ansluten till nätverket har den inte ett monitors-ID.

Monitor-ID:t är det nummer som en besökare kommer att ringa för att begära åtkomst (såvida de inte använder en skrivskyddad lista). Därför bör det vara anknutet till monitorns plats där det är möjligt, t.ex. Lägenhetsnummer.

På menyn trycker du på "**inställningar**" > "**ingenjör**" > ange ingenjörskoden för systemet (om det behövs) > "**monitor-id**", ange ett monitor-ID-nummer och tryck sedan på "**spara**".

Alla monitorer som delar samma ID kommer att ringa när ett samtal görs till det ID:t, och vissa konfigurationer (namn, concierge, vidarekopplingsläge) kommer att vara delat på alla monitorer.



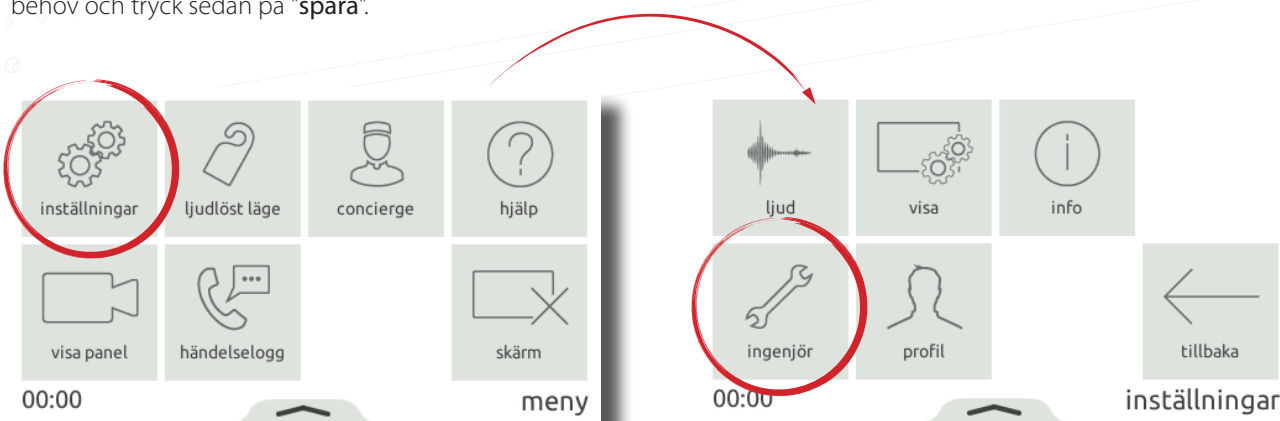


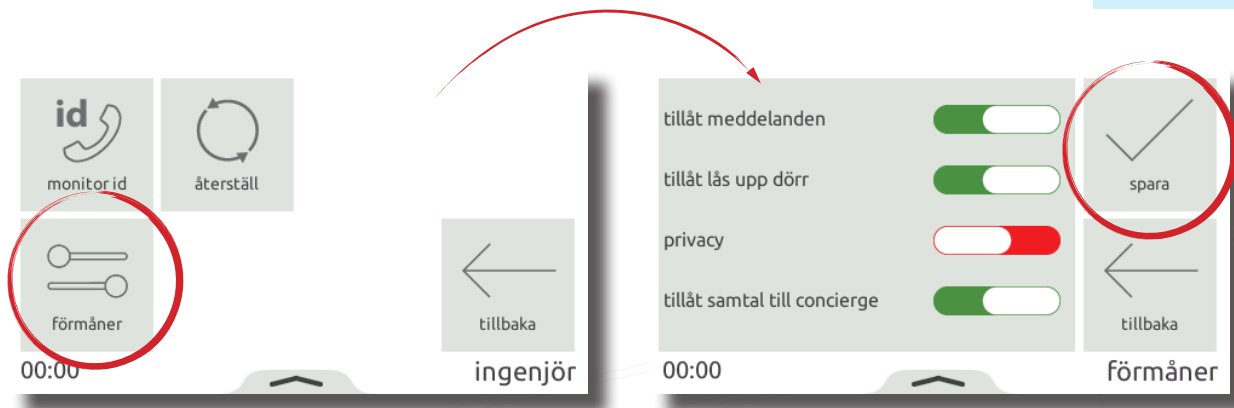
## Konfiguration - Privilegier

Privilegier bestämmer vilka kontroller och vilken funktionalitet som är tillgänglig för användaren av monitorn.

- Tillåt meddelanden - När denna funktion är aktiverad kan monitorn spela in en ny hälsning som ska spelas upp vid missade samtal
- Tillåt dörrupplåsning visningsvideo - När denna funktion är aktiverad kan monitorn låsa upp dörren när som helst via visningsvideo
- Sekretess - När denna funktion är aktiverad är handsfree och återuppringning inaktiverat. En telefon måste anslutas för denna funktion
- Tillåt samtal till concierge - När denna funktion är aktiverad kan den här monitorn initiera direktsamtal och vidarekoppla inkommande samtal till concierge-monitorn

I menyn, klicka på å **"Inställningar"**> **"Ingenjör"**> ange ingenjörs-koden för systemet (om det behövs)> **"förmåner"**, ställ in efter behov och tryck sedan på **"spara"**.





## Konfiguration - Anpassning

### Name

Namn och bild kan användas för att identifiera monitorn vid inmatningspanelen.

För att ändra monitornamn, klicka på "inställningar" > "profil" > "namn" > ange ett namn via skärmens knappsats. Klicka sedan på "spara".

Monitorns bild och namn anges via Net2 Entry:s konfigurationsverktyg.

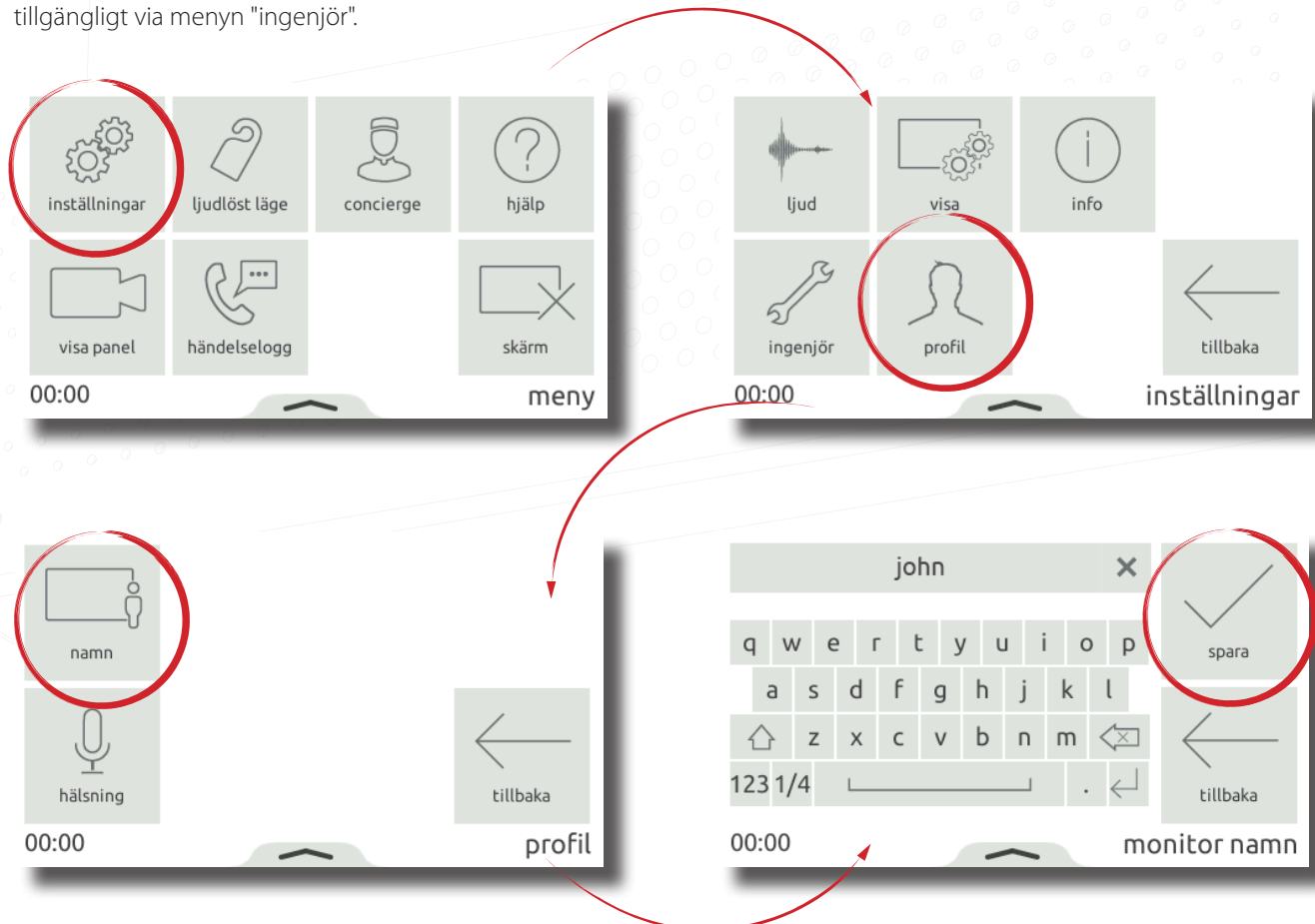
Öppna Entry:s konfigurationsverktyg > logga in på platsen > välj Net2-standardmonitor.

Under "Information", ange ett namn i fältet "Namn".

För att ladda upp en bild till standardmonitor, gå till fliken "Information", välj sedan "Bläddra" under "Ladda upp bild".

Godkända bildformat är: \*.png och \*.jpg.

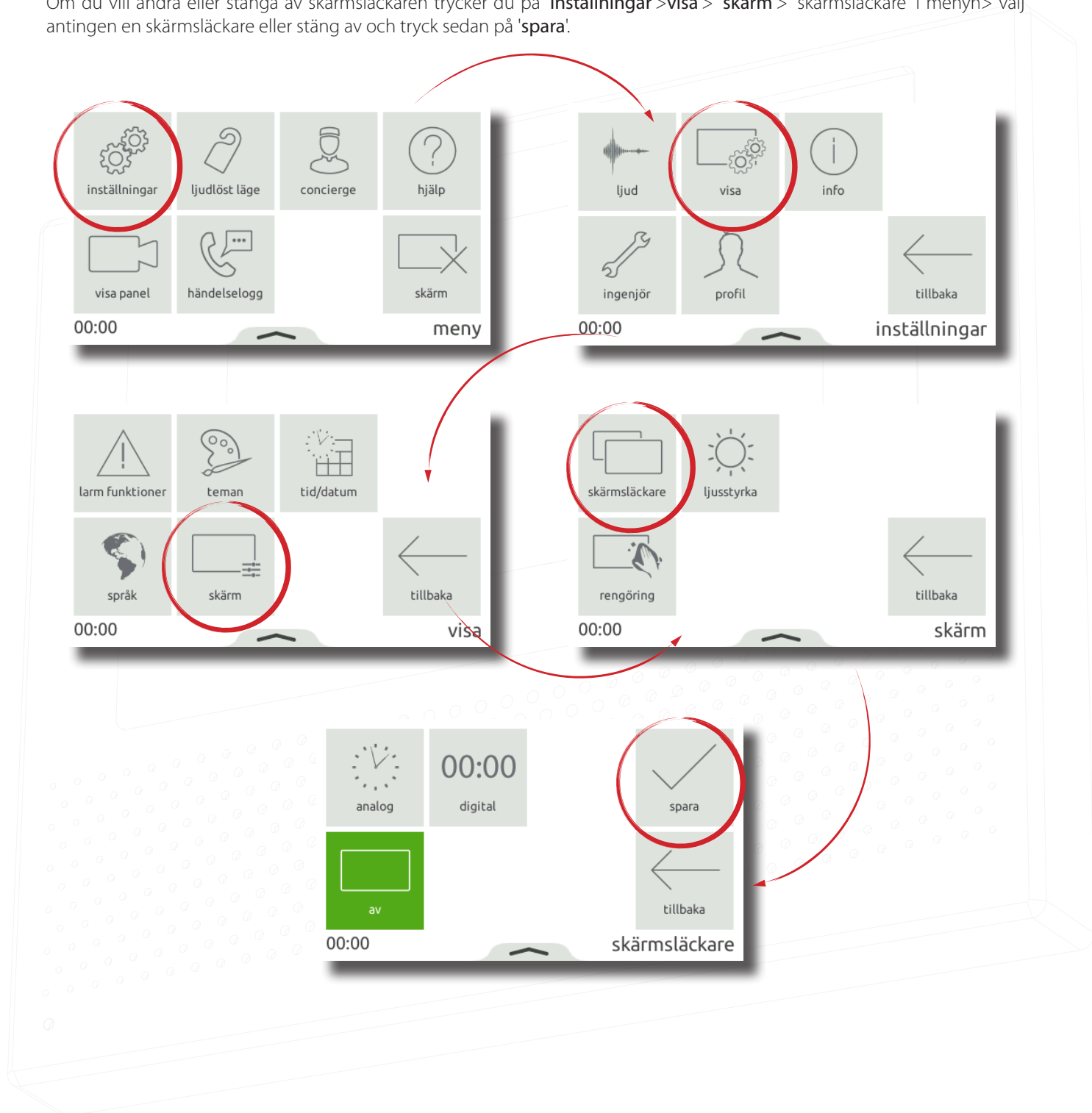
OBS: Dessa inställningar kan begränsas via Entry:s konfigurationsverktyg. När detta är begränsat kommer "profil" att vara tillgängligt via menyn "ingenjör".



## Skärmläckare

När monitorn inte används kan den antingen visa tid och datum eller stängas av.

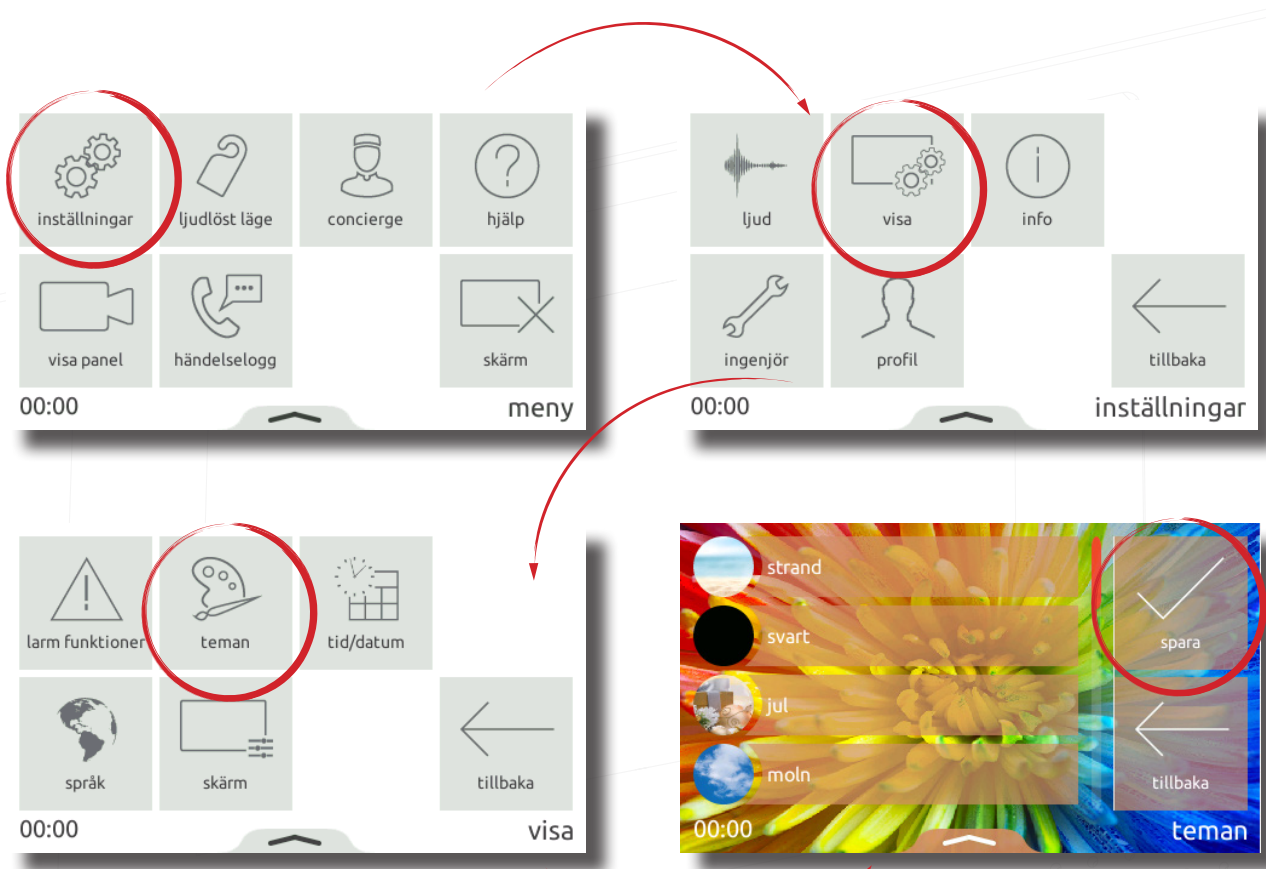
Om du vill ändra eller stänga av skärmläckaren trycker du på 'inställningar' > 'visa' > 'skärm' > 'skärmläckare' i menyn > välj antingen en skärmläckare eller stäng av och tryck sedan på 'spara'.



## Tema

Monitorns bakgrundsbild och knappkontrast kan anpassas med teman.

För att ändra temat, klicka på "inställningar"> "visa"> "teman" från menyn> välj ett tema och tryck sedan på "spara".



## Ringsignal och dörrklocka

Ett urval av ringsignaler och dörrklockor är tillgängliga att välja mellan.

Ringsignalen spelas upp när monitorn hämtas från en panel eller concierge.

Dörrklockan spelas när någon trycker på dörrklockan direkt på din lägenhet eller på kontoret (kräver att en dörrklocka ansluts till dörrklockkontakterna på monitorn).

Om du vill ändra ringsignalen eller dörrklockan trycker du på "inställningar"> "ljud"> "rington" eller "dörrklocka"> välj tonen som ska användas och tryck sedan på "spara".





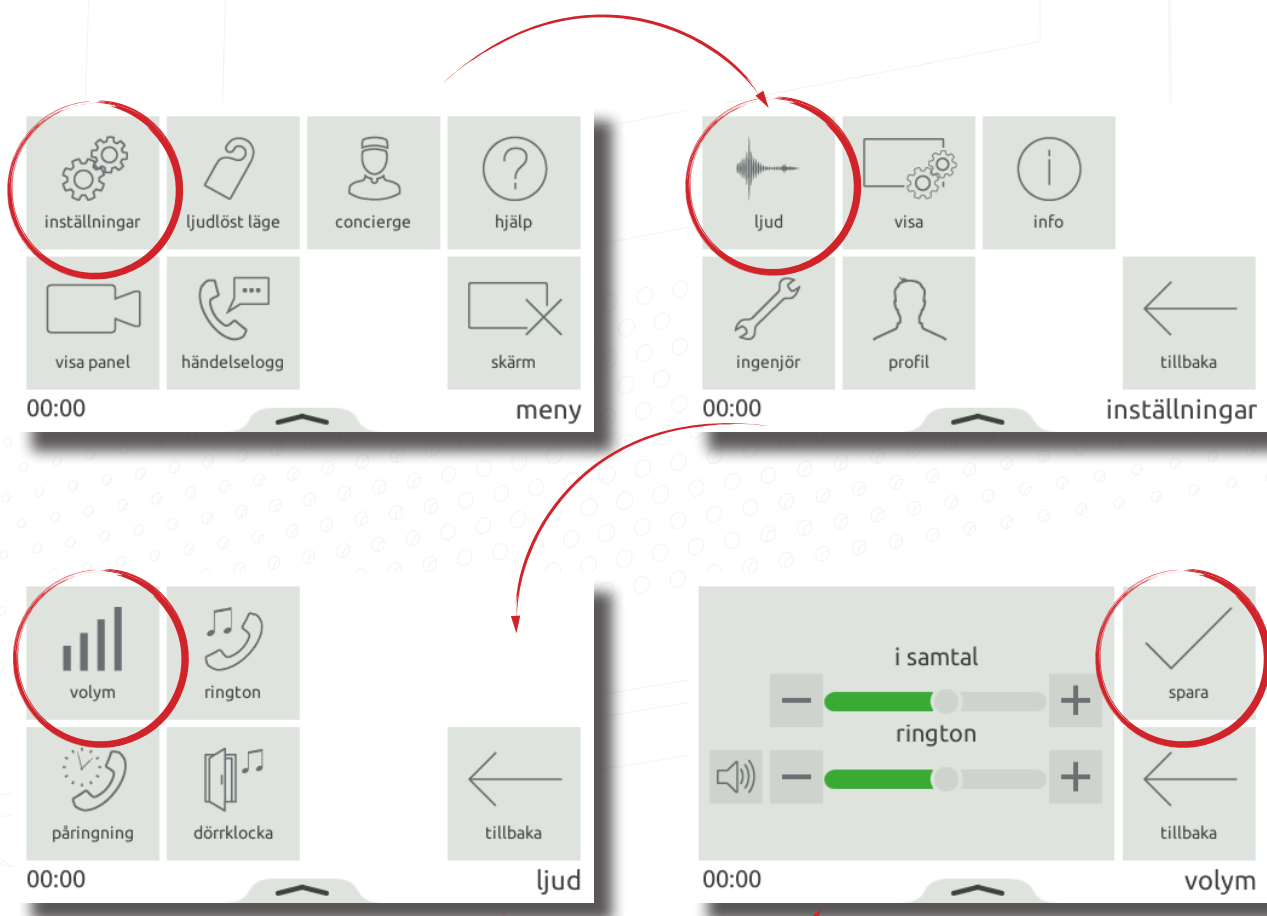
## Volym

Samtals- och ringsignalvolymen kan justeras så att den passar användarens behov och miljö.

För att ändra volymen, tryck på "inställningar"> "ljud"> "volym"> justera volymen för samtal och ringsignal> tryck sedan på "spara".

Volymen kan också ändras på ett enklare sätt med hjälp av extrafönstret. Dra upp från botten av monitorn för att visa fönstret och dra sedan reglaget efter behov för att ändra volymen.

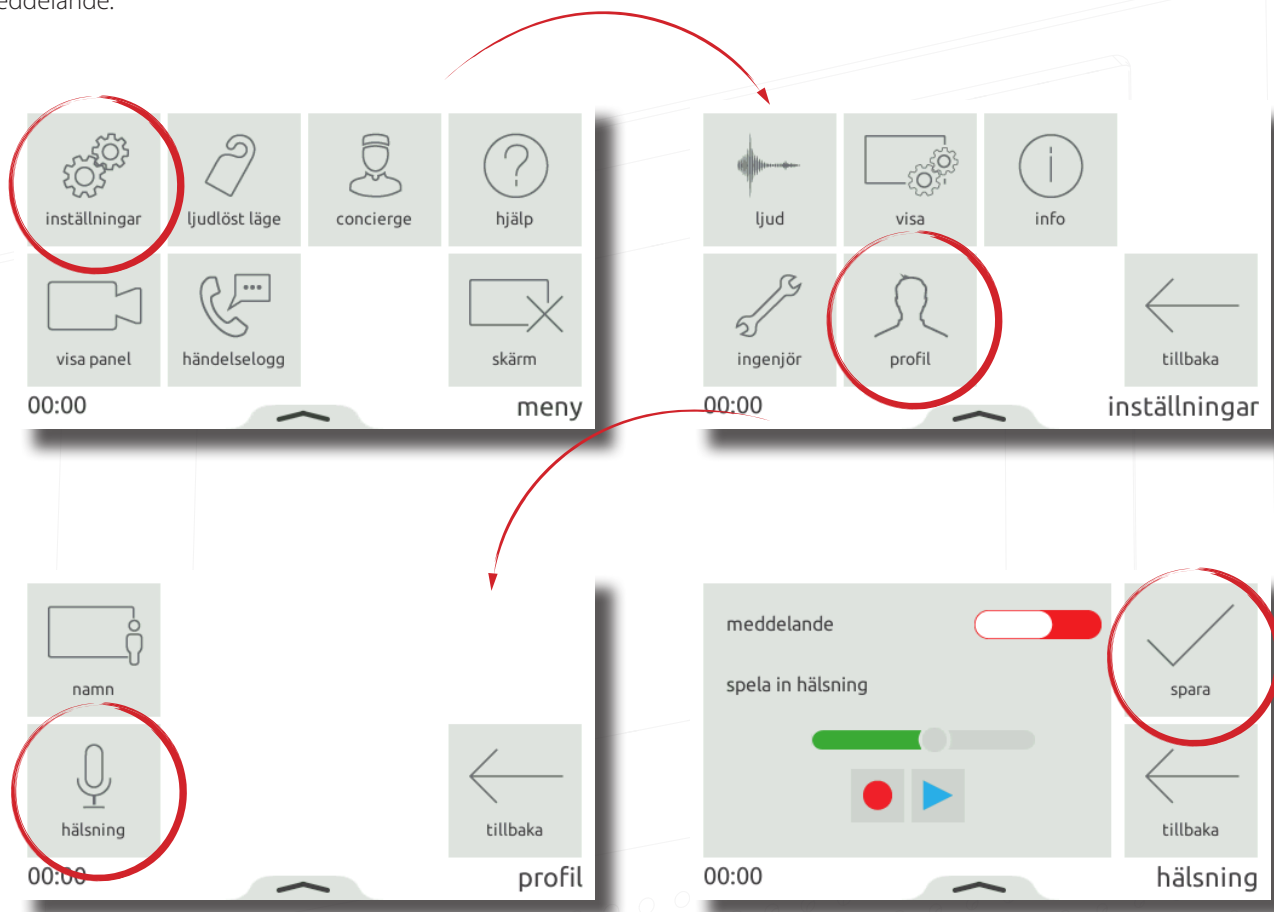
- Vid samtal kommer detta att tillfälligt ändra volymen
- I menyfönster kommer detta att ändra volymen på ringsignalen och dörrklockan



## Röstmeddelanden

Aktivera meddelanden för att tillåta besökare att lämna ett meddelande när du inte kan svara på deras samtal.

För att aktivera röstbrevlådan trycker du på "inställningar"> "profil"> "hälsning"> på menyn> sedan på "spara". När det är aktiverat kommer din hälsning att spelas till besökaren när du saknar sitt samtal, följt av alternativet för att de ska lämna ett meddelande.

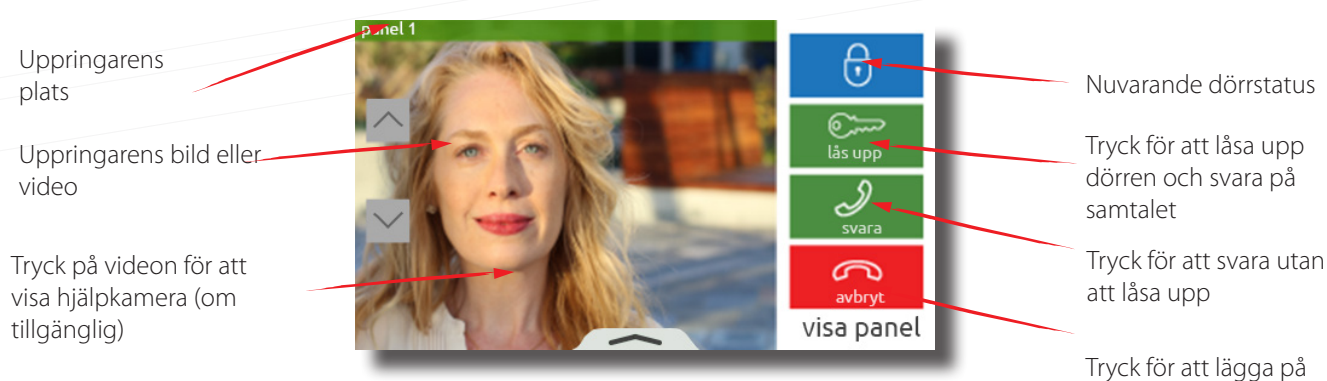


## Funktion - Besvara ett samtal

När en besökare eller concierge ringer kommer monitorn att spela upp sin ringsignal och visa det inkommande samtalet på monitorn

OBS:

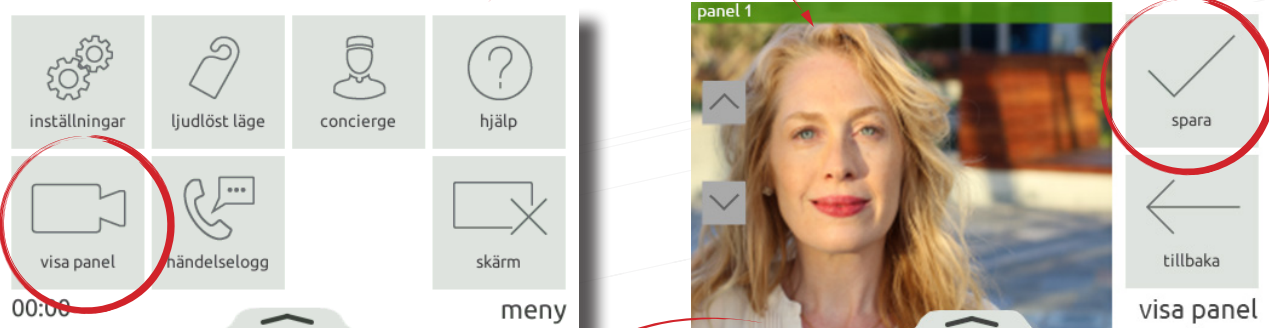
Upplåsningsknappen finns endast på paneler och när skärmprivilegier har aktiverats.



## Kamerabild

Om aktiverad i behörigheter kan monitorn ringa till en panel för att visa kameran och låsa upp dörren.

För att visa en panels kamera, tryck på **"visa panel"** i menyn. Om flera paneler finns, använd uppåt-/nedåtpilarna för att välja den panel som ska visas.



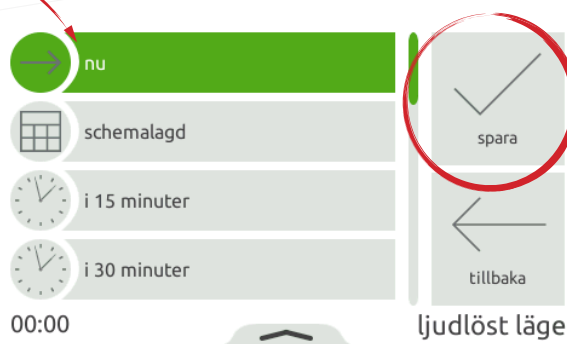
## "Ljudlöst läge" - funktion

Besökare kan hindras från att ringa upp monitorn genom att försätta den i "Stör ej"-läge. I detta läge svarar inte monitorn på inkommande samtal eller meddelanden.

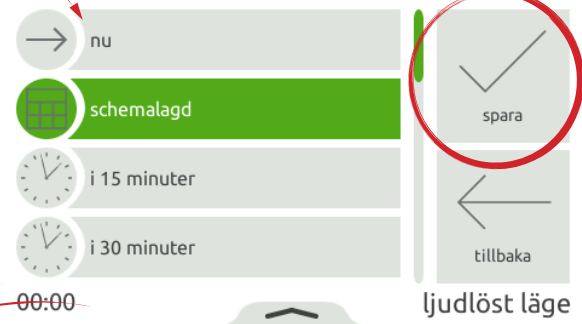
För att gå in i "Stör inte"-läget, tryck på **"Stör ej"** i menyn > välj **"nu"** eller ett tidsbestämt alternativ för att bara gå in i läget under en begränsad tid > tryck sedan på **"spara"**.

För att gå in i "Stör inte"-läget regelbundet, t ex varje natt, för att undvika att bli väckt, tryck på **"Stör ej"** > välj **"schemalagd"** > välj veckodagar och tidsintervall som monitorn ska försättas i "stör inte"-läge > tryck sedan på **"spara"**. monitorn kommer automatiskt att gå in i "stör inte"-läget under tidsintervallet på de angivna dagarna.

För att avsluta **"stör inte"**, tryck på monitorn och välj "ja".







## Användning - Conciierge

För att ställa in en monitor som conciierge, se [AN1165-SE](#).

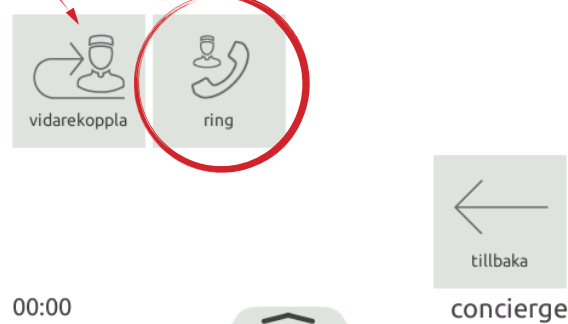
När en conciierge finns på systemet kan monitorn ringa eller vidarekoppla inkommande samtal till hen.

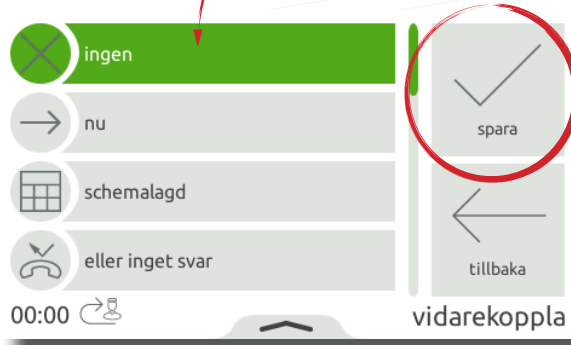
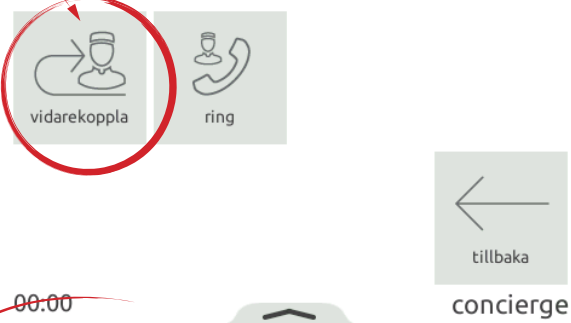
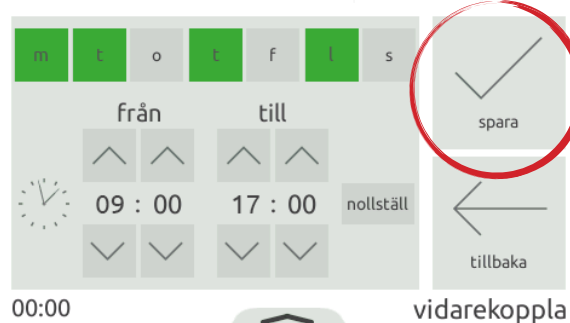
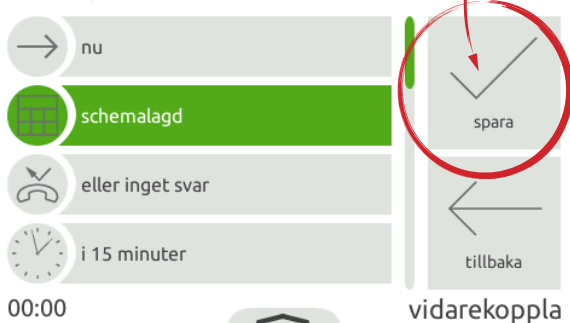
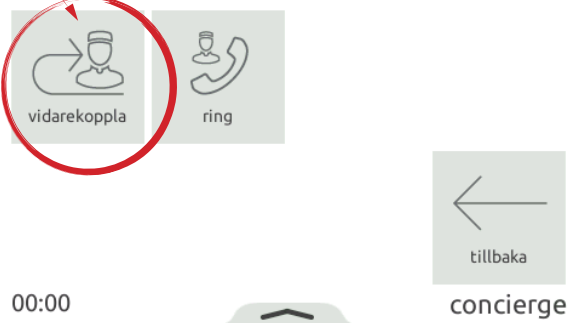
För att ringa till conciiergen, tryck på "**conciierge**" i menyn> välj sedan "**ring**".

Om du vill vidarekoppla inkommande samtal till conciiergen trycker du på "**conciierge**"> "vidarekoppla samtal"> välj "**nu**" eller ett tidsbestämt alternativ för att endast vidarekoppla samtal för en begränsad tid> tryck sedan på "**spara**".

Om du vill vidarekoppla samtal regelbundet, t ex varje vardag när du är på jobbet, tryck på "**conciierge**"> "**vidarekoppla**"> välj "**schemalagd**"> välj veckodagar och tidsintervall som monitorn ska vidarekoppla samtal under> och tryck sedan på "**spara**". monitorn vidarekopplar automatiskt samtal under tidsintervallet för de angivna dagarna.

För att sluta vidarekoppla samtal, tryck på "**conciierge**"> "**vidarekoppla**"> välj "**ingen**"> sedan "**spara**".

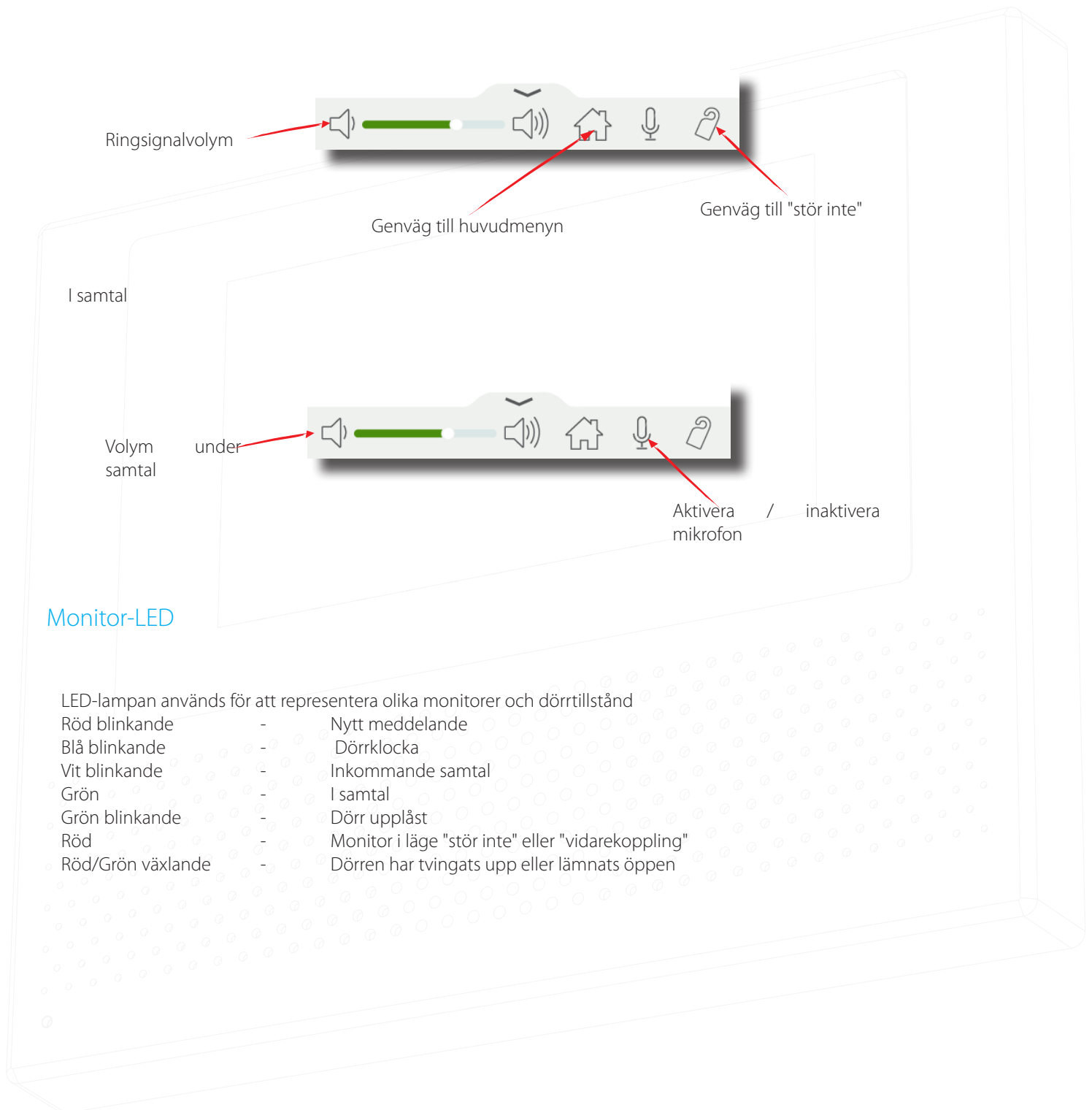




## Fält med extrafönster

Dra upp från monitorns undersida för att visa extrafönstret, vilket innehåller användbara genvägar och kontroller.

Från en menyskärm:



## Monitor-LED

LED-lampan används för att representera olika monitorer och dörrtillstånd

Röd blinkande	-	Nytt meddelande
Blå blinkande	-	Dörrklocka
Vit blinkande	-	Inkommande samtal
Grön	-	I samtal
Grön blinkande	-	Dörr upplåst
Röd	-	Monitor i läge "stör inte" eller "vidarekoppling"
Röd/Grön växlande	-	Dörren har tvingats upp eller lämnats öppen